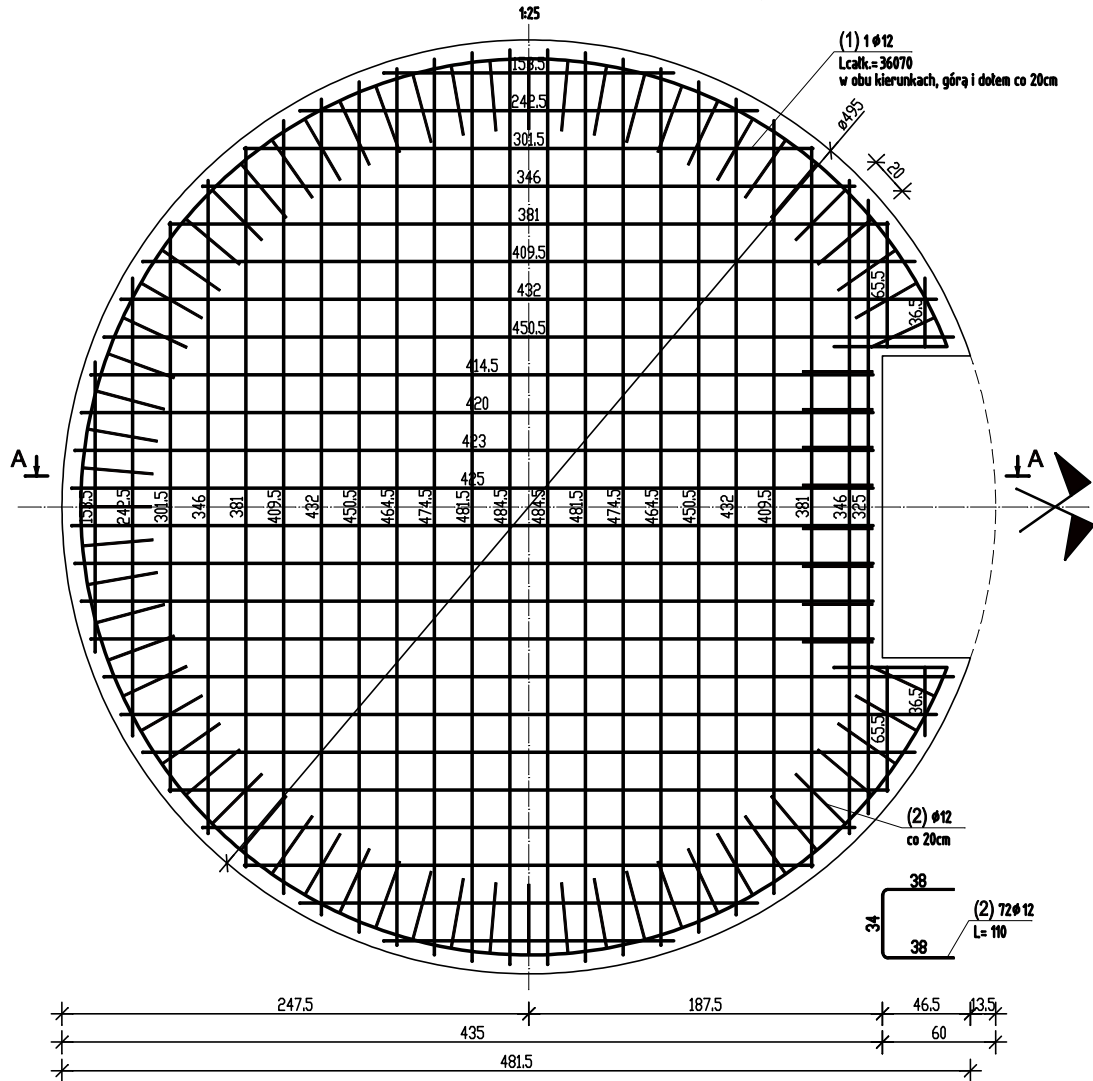
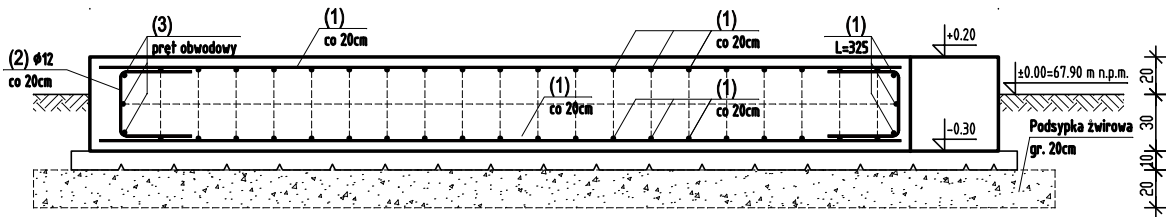


FUNDAMENT POD ZBIORNIK RETENCYJNY Ø4,95m



Przekrój A-A

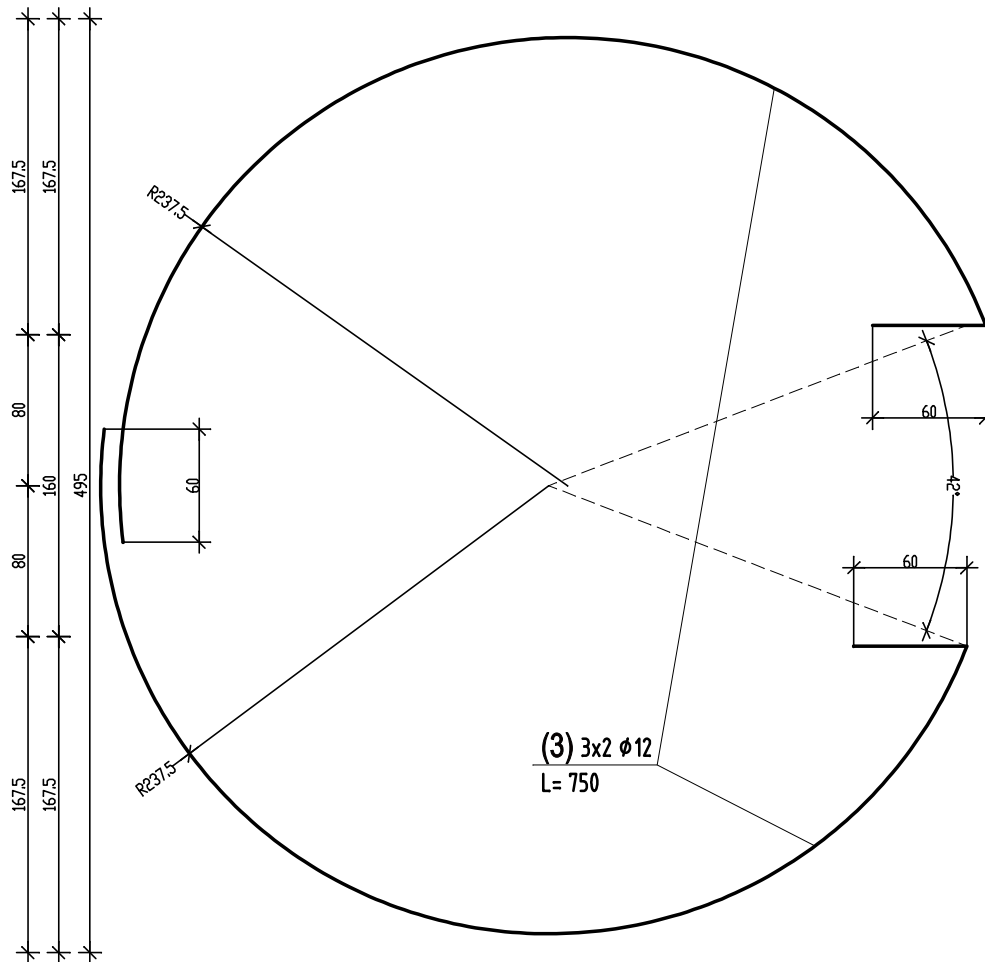


UWAGA

Przedstawione wytyczne wykonania płyt fundamentowych pod zbiorniki retencyjne stalowe dotyczą dwóch fundamentów. Drugi fundament wykonać w odbici lustrzanym i posadowić zgodnie z planem PZT

Pręt obwodowy

1:100



UWAGI:

- Podłoże rodzime należy powierzchniowo dociąć do uzyskania wskaźnika zagęszczenia  $\geq 0,97$ .
- Wszystkie powierzchnie elementów żelbetonowych stykające się z gruntem należy zabezpieczyć środkiem gruntującym.

Bełon: C20/25 (B25)  
Podbełon: C8/10 (B10)  
Stal: B500B (AIIIN)  
Otulenie: 5 cm

$\pm 0,00 = 67,90$  m n.p.m.

ZESTAWIENIE STALI

POZ.	NR PRĘTA	RODZAJ STALI	DŁUGOŚĆ [cm]	LICZBA SZTUK	DŁUGOŚĆ [m]
					B500B Ø12
Płyta fundamentowa	1	Ø12 B500B	36070 (h)	1	360.7
	2	Ø12 B500B	110	72	79.2
	3	Ø12 B500B	750	6	4.5
DŁUGOŚĆ RAZEM [m]					484.9
MASA JEDNOSTKOWA [kg/m]					0.888
MASA [kg]					430.59
MASA OGÓŁEM [kg]					430.59
WYKONAĆ: x 1					430.59

Uwaga. Wszystkie pręty są wymiarowane w osiach.

Uwaga. Pręty z indeksem "h" dociąć zgodnie z rzutem zbrojenia.

JEDNOSTKA PROJEKTOWANIA

BIŚ

BIURO INŻYNIERII ŚRODOWISKA

ul. Staroszkolna 16/28, tel. 52 327 6565

85 - 209 BYDGOSZCZ

INWESTOR

Gmina Grudziądz

ul. Wybickiego 38

86-300 Grudziądz

Obiekt:

BUDOWA INFRASTRUKTURY PODNOSZĄCEJ CIŚNIENIE WODY NA SIECI WODOCIĄGOWEJ w m. BIAŁY BÓR ZASILAJĄCEJ MIEJSCOWOŚCI RUDA I WAŁDOWO SZLACHECKIE.

Treść rysunku:

Wytyczne wykonania fundamentu pod zbiornik retencyjny wody.

Funkcja	Imię i nazwisko	Specjalność	Nr uprawnień	Podpisy
Projektant	mgr inż. Marek Pianowski	Ochr. środow. Inst. sanit.	GP-KZ-7342/35/94 GP-KZ-7342/213/92	
Sprawdzający	mgr inż. Aleksandra Zalewska	Inst. sanit.	KUP/0245/PBS/19	
Faza: PAB	Skala: 1:50	Data: LISTOPAD 2024	Branża: sanit., ochr.śr.	Nr zlecenia: Nr rysunku: 6